

## UNIX 系統：

在 DNS 之 Zone File 中加入 MX Record 設定。

### 範例 1：

學校並非使用 Mail Server 的 FQDN 來當做 E-Mail Address，而使用學校的 Domain Name 來當做 E-Mail Address，且在 DNS 上已設有 MX Record。

Case 1:

```
@      IN      MX      0      smtp.slhs.tp.edu.tw.  
@      IN      MX      10     ms.slhs.tp.edu.tw.
```

改為

```
@      IN     MX     0     smtp.tp.edu.tw.  
@      IN      MX      10     smtp.slhs.tp.edu.tw.  
@      IN      MX      20     ms.slhs.tp.edu.tw.
```

Case 2:

```
slhs.tp.edu.tw.  IN      MX      0      smtp.slhs.tp.edu.tw.  
slhs.tp.edu.tw.  IN      MX      10     ms.slhs.tp.edu.tw.
```

改為

```
slhs.tp.edu.tw.  IN     MX     0     smtp.tp.edu.tw.  
slhs.tp.edu.tw.  IN      MX      10     smtp.slhs.tp.edu.tw.  
slhs.tp.edu.tw.  IN      MX      20     ms.slhs.tp.edu.tw.
```

### 範例 2：

學校使用 Mail Server 的 FQDN 來當做 E-Mail Address，且在 DNS 上已設有 MX Record。

```
mail.slhs.tp.edu.tw.  IN      MX      0      mail.slhs.tp.edu.tw.
```

改為

```
mail.slhs.tp.edu.tw.  IN     MX     0     smtp.tp.edu.tw.  
mail.slhs.tp.edu.tw.  IN      MX      10     mail.slhs.tp.edu.tw.
```

### 範例 3：

學校使用 Mail Server 的 FQDN 來當做 E-Mail Address，但在 DNS 上並沒有 MX Record。

在 DNS 的 zone file 中加入

```
mail.slhs.tp.edu.tw.  IN     MX     0     smtp.tp.edu.tw.  
mail.slhs.tp.edu.tw.  IN     MX     10    mail.slhs.tp.edu.tw.
```

注意：新增加之 MX Record 其 Preference Number 要最小；smtp.tp.edu.tw.最後有一點。

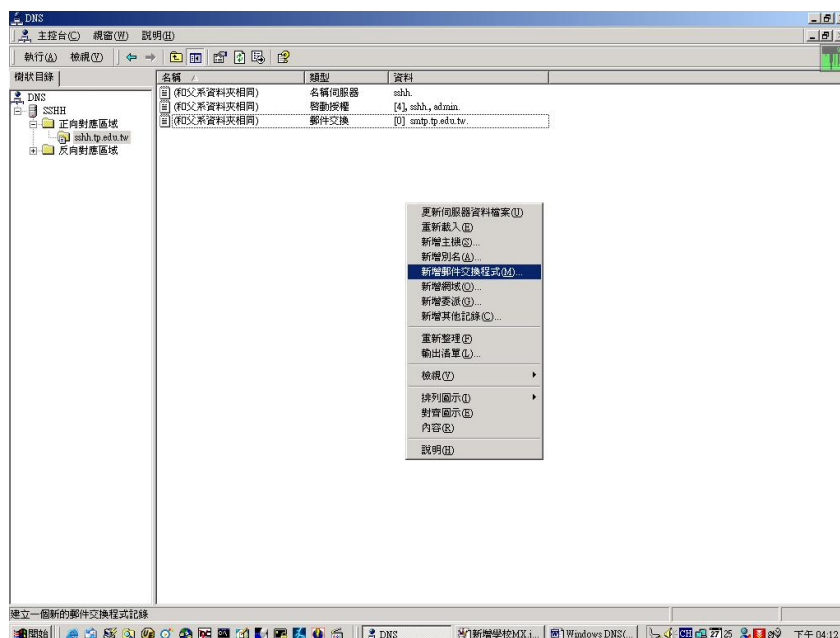
## Windows 2000 系統：

在 DNS 中加入 MX Record 設定。

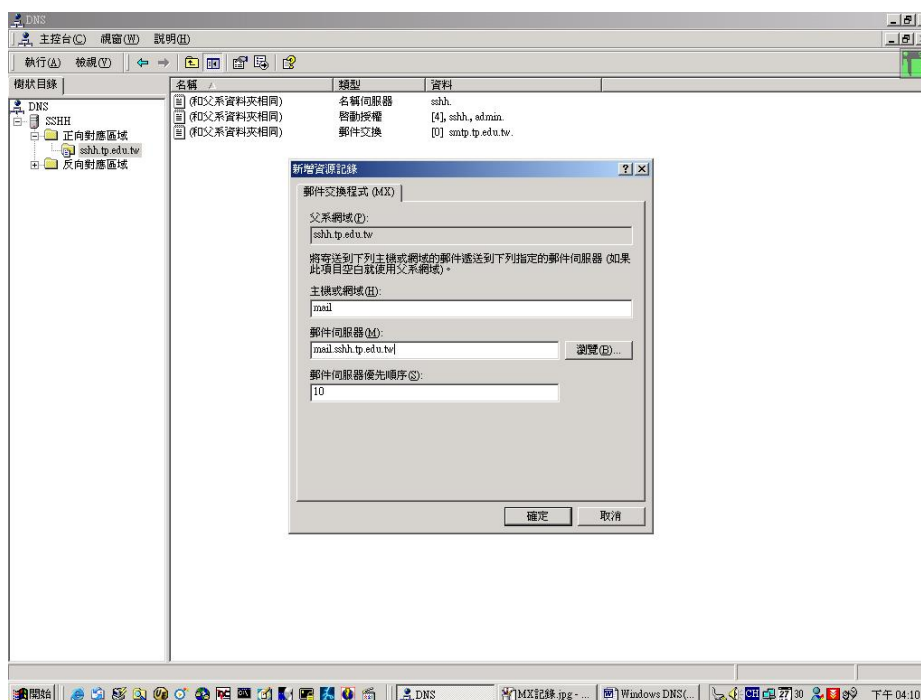
步驟 1：若學校 DNS Server 中無 MX Record。則於記錄中加入一筆學校的 MX 記錄。

若已設定 MX Record，則請跳至步驟 5。

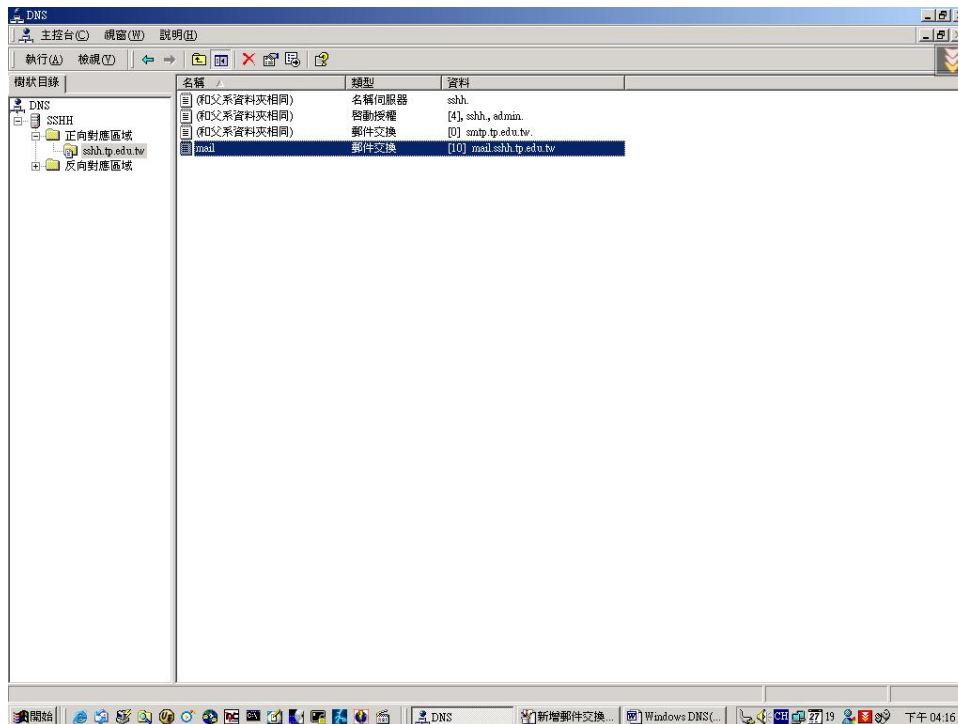
步驟 2：點選「學校的網域伺服器名稱」->「正向對應區域」，按右鍵選擇「新增郵件交換程式」。



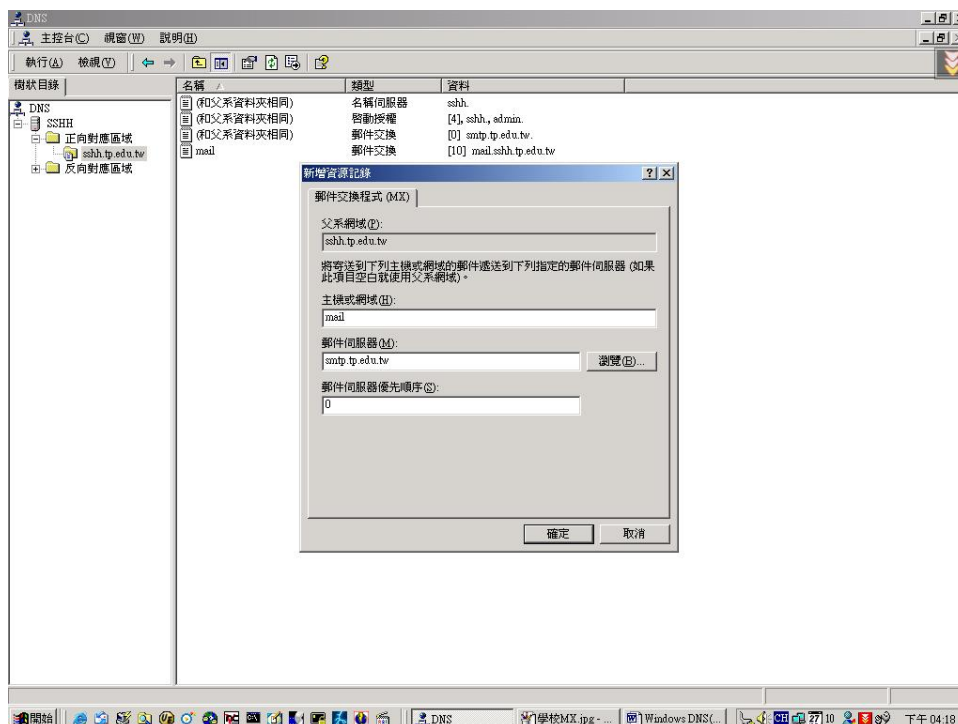
步驟 3：於「主機或網域」中，輸入郵件主機名稱(例如: mail)，再於「郵件伺服器欄位」中，輸入郵件伺服器名稱(例如: mail.ssh.tp.edu.tw)，「郵件伺服器優先順序」輸入 10。



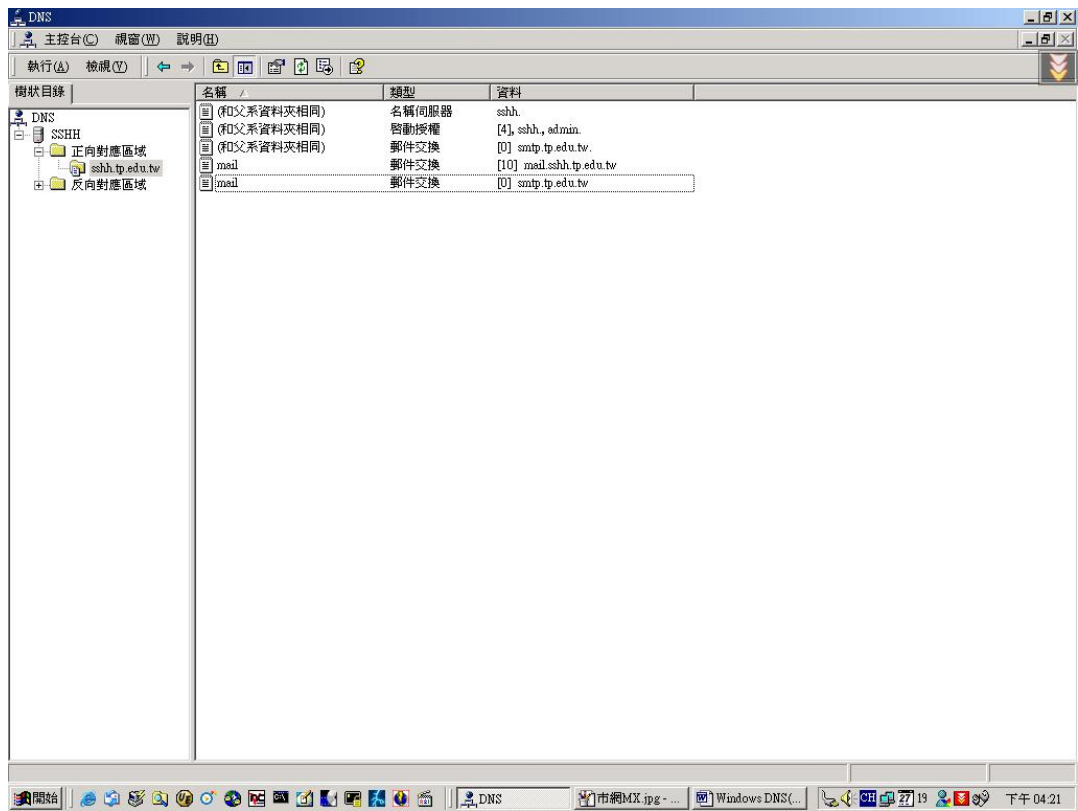
步驟 4：加入 MX 記錄後，可於所有記錄中看見一筆 MX 記錄，如下圖所示。



步驟 5：再新增一筆 MX 記錄，注意”主機或網域”必須與之前的名稱相同，”郵件伺服器欄位”請輸入"smtp.tp.edu.tw"(市網中心 SMTP 伺服器)，「郵件伺服器優先順序」輸入 0。



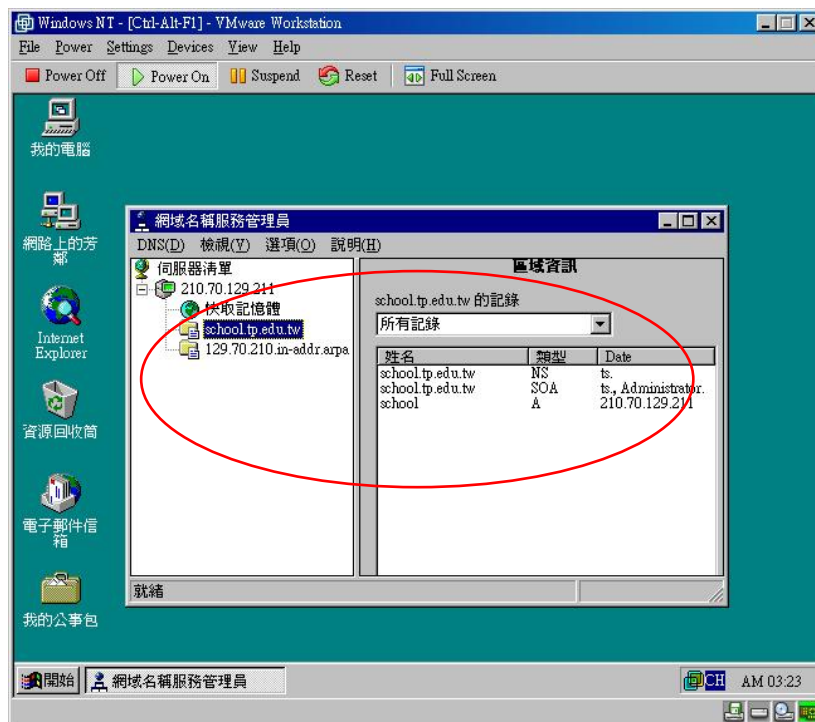
步驟 6：完成後所有記錄中，應該要有二筆 MX 記錄，一筆為學校自己的 MX 記錄，一筆為市網中心的 MX 記錄。



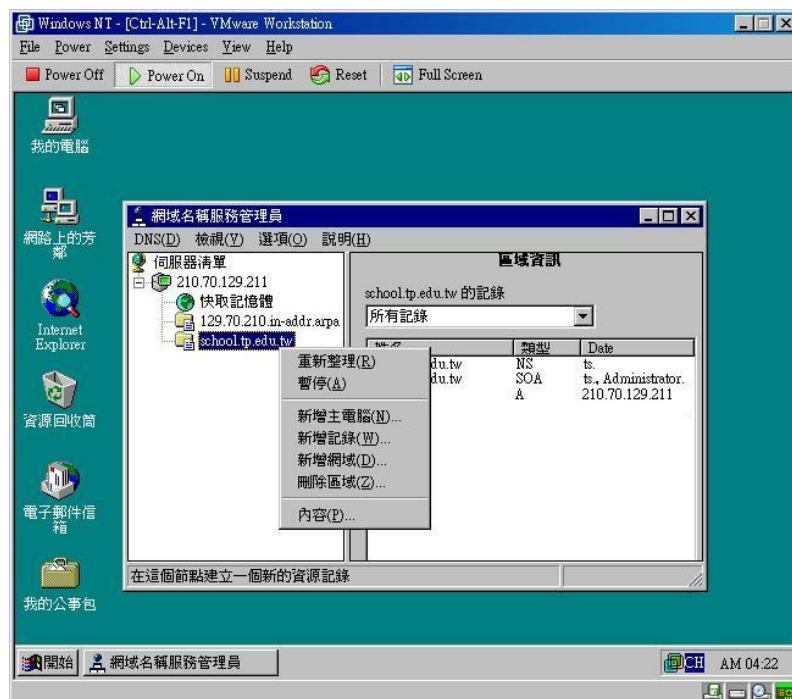
## Windows NT 系統：

在 DNS 中加入 MX Record 設定。

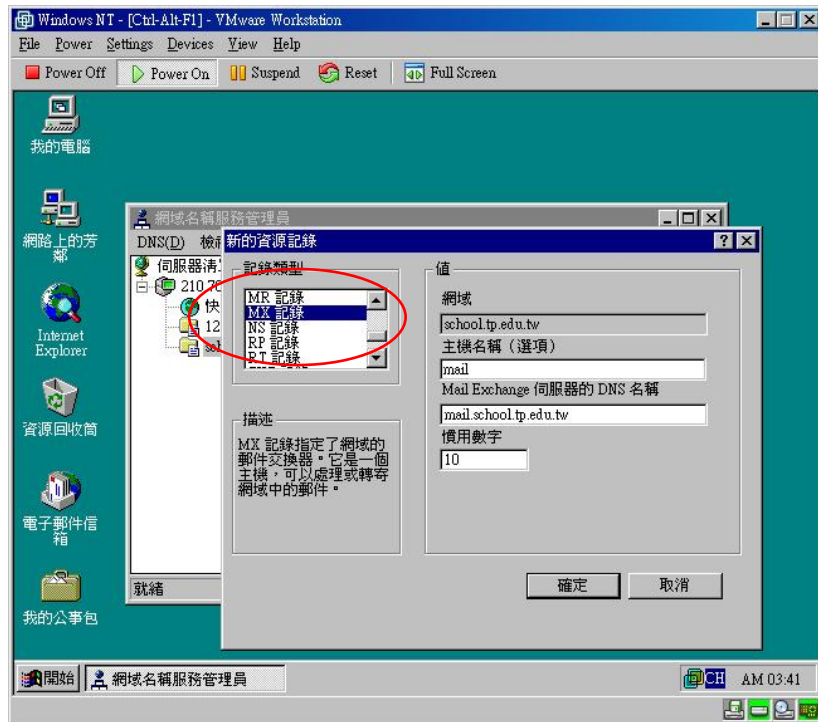
步驟 1：若學校 DNS Server 中無 MX Record。則於記錄中加入一筆學校的 MX 記錄。  
若已設定 MX Record，則請跳至步驟 5。



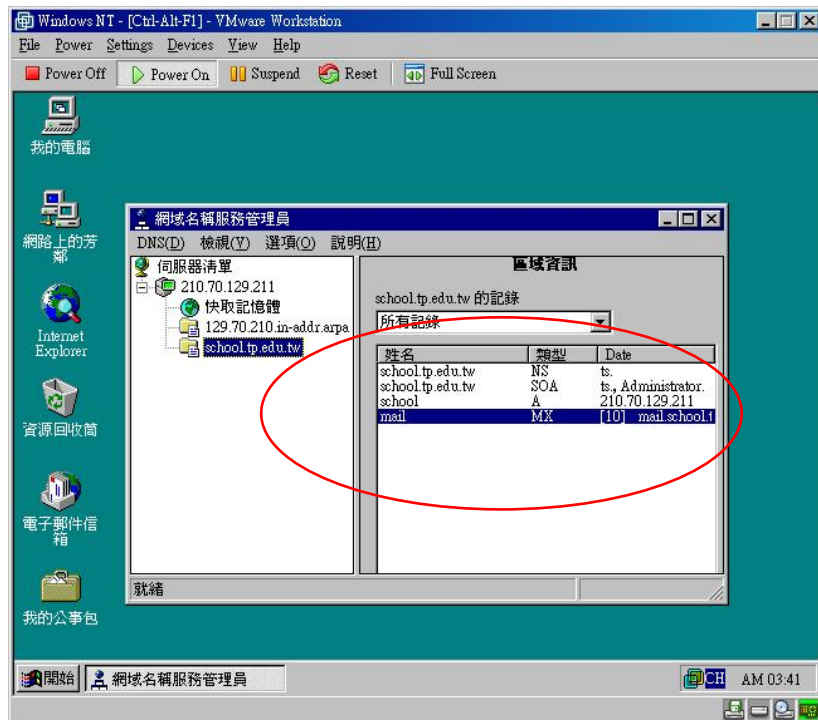
步驟 2：點選學校的網域伺服器名稱，按右鍵選擇"新增記錄"。



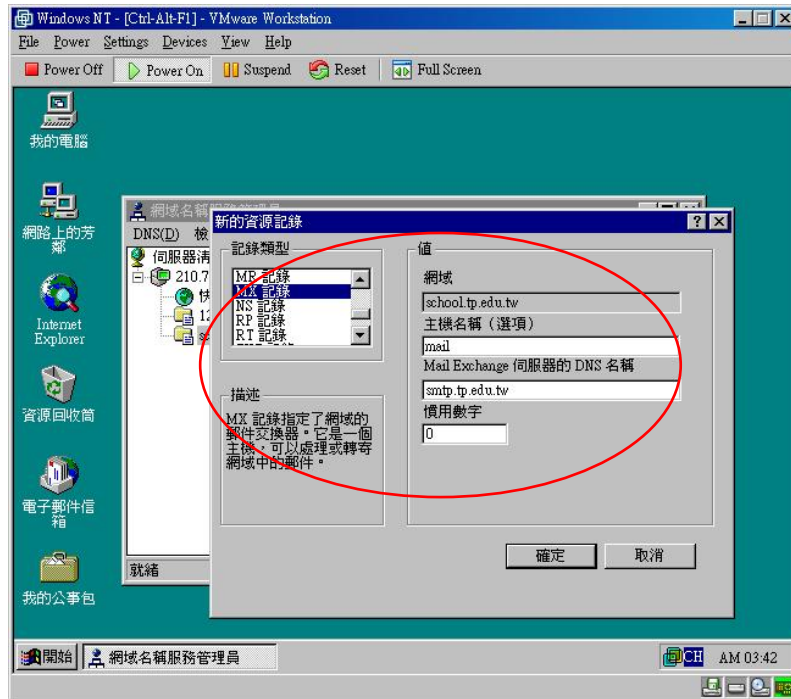
步驟 3：選擇"MX 記錄"，輸入主機名稱及伺服器的 DNS 名稱，慣用數字輸入 "10"。



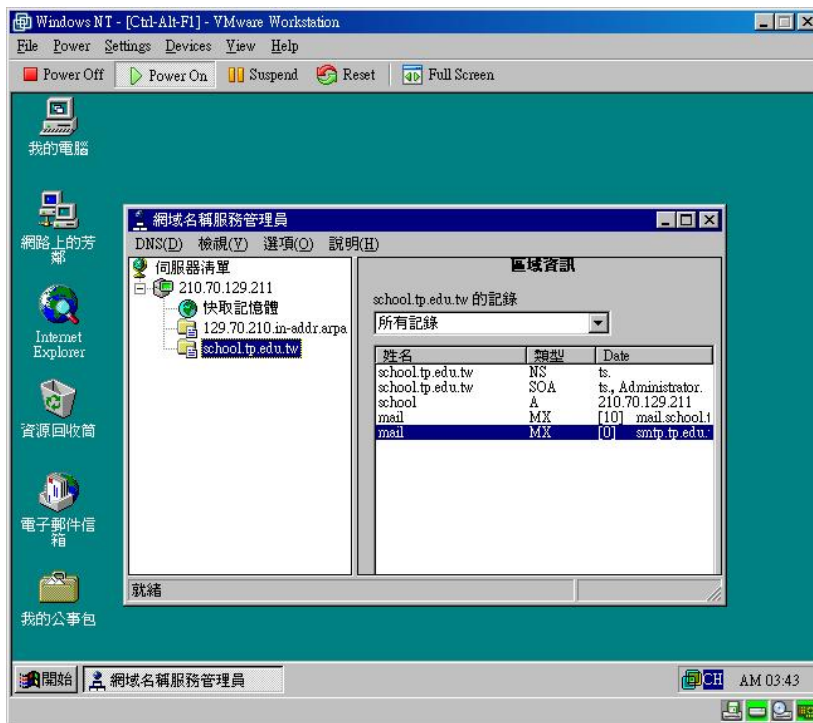
步驟 4：加入 MX 記錄後，可於所有記錄中看見一筆 MX 記錄，如下圖所示。



步驟 5：再新增一筆 MX 記錄，注意主機名稱必須與之前的名稱相同，伺服器的 DNS 名稱請輸入 "smtp.tp.edu.tw"(市網中心 SMTP 伺服器)。



步驟 6：完成後所有記錄中，應該要有二筆 MX 記錄，一筆為學校自己的 MX 記錄，一筆為市網中心的 MX 記錄。



設定說明：

1. 當 E-Mail 寄往學校時會將 E-Mail 寄送至第一優先權(郵件伺服器優先順序為"0")的 "smtp.tp.edu.tw"郵件伺服器，完成掃毒作業後，再由 smtp.tp.edu.tw 伺服器將信件轉送至學校的 E-mail 伺服器。
2. 當市網的郵件伺服器因故無法提供送信服務及掃毒服務時，則 E-Mail 會直接送往第二優先權(郵件伺服器優先順序為"10")的學校郵件伺服器。

## 申請市網中心 E-Mail 線上掃毒資料表

學校名稱：\_\_\_\_\_

連絡人姓名：\_\_\_\_\_

連絡電話：\_\_\_\_\_

E-Mail Address：\_\_\_\_\_

Mail Server 所收之 Domain：\_\_\_\_\_

Mail Server 之 FQDN：\_\_\_\_\_

Mail Server 之 IP Address：\_\_\_\_\_

資訊組長/系管師簽章：\_\_\_\_\_

填寫日期：\_\_\_\_\_年\_\_\_\_\_月\_\_\_\_\_日

### 備註：

- Mail Server 所收之 Domain 即 E-Mail Address 中@後面的這一串 Domain Name。  
例：E-Mail Address 是 test@slhs.tp.edu.tw，則填 slhs.tp.edu.tw。
- FQDN：Full Qualified Domain Name，即在 DNS 註冊之名字，例：mail.slhs.tp.edu.tw。
- Mail Server 之 FQDN 不可為 Alias Name(即由 CNAME 設定之別名)。
- 填妥後請傳真或透過連絡信箱送至市網中心。
- 市網中心在設定完畢後會以 E-Mail 通知設定完成，請於接到通知後再更改學校 DNS 設定，以免因市網尚未設定完成而使學校無法收信。
- DNS 更改後，會因外界 Cache 先前 DNS 舊資料的原故，而須幾天的時間，所有外界寄往學校的信件才會先送至市網中心掃毒。

市網中心電話：2722-3004、傳真：2722-3574