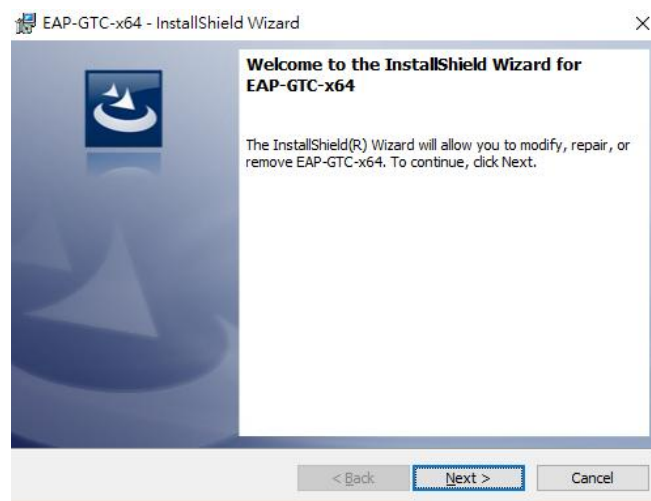


# 臺北市教育網路中心無線網路 802.1x 認證設定說明 (MS Windows 版)

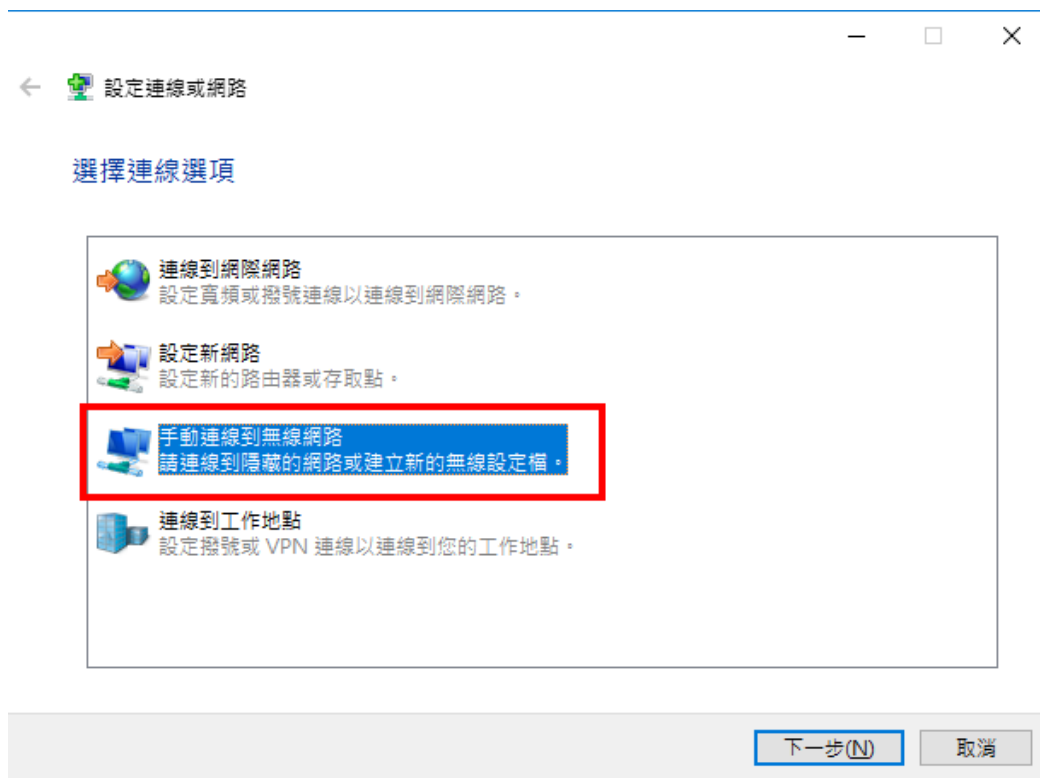
1. 輸入帳號及密碼，帳號後請加上『@tp.edu.tw』，如 xxxxx@tp.edu.tw  
備注：雖然帳號後可不加 @tp.edu.tw，在台北市亦可正常登入；但如果到外縣市或大學，就無法使用 TANet 之 eduroam 漫遊。因此建議在帳號後面加上 @tp.edu.tw。
2. 安裝 Window 版本之 EAP+GTC 軟體：  
請根據 Window 版本下載對應之軟體並安裝。  
32 位元版：http://db.tp.edu.tw/Download/EAP-GTC-x86.msi  
64 位元版：http://db.tp.edu.tw/Download/EAP-GTC-x64.msi  
下載後執行下載的程式進行安裝。



3. 安裝完後須重新開機。  
接下來進行設定無線網路 802.1x 認證之設定，Win7 與 Win10 出現之畫面可能有些許不同，但設定的選項基本上都一樣。
4. 新增無線網路(WiFi) 802.1x 認證之 SSID  
從「控制台」->「網路和共用中心」，點選『設定新的連線或網路』



5. 再點選「手動連線到無線網路」，然後按「下一步」。



6. 「網路名稱」請輸入 **eduroam**  
「安全性類型」請選 **WPA2-Enterprise**  
再點選「下一步」。



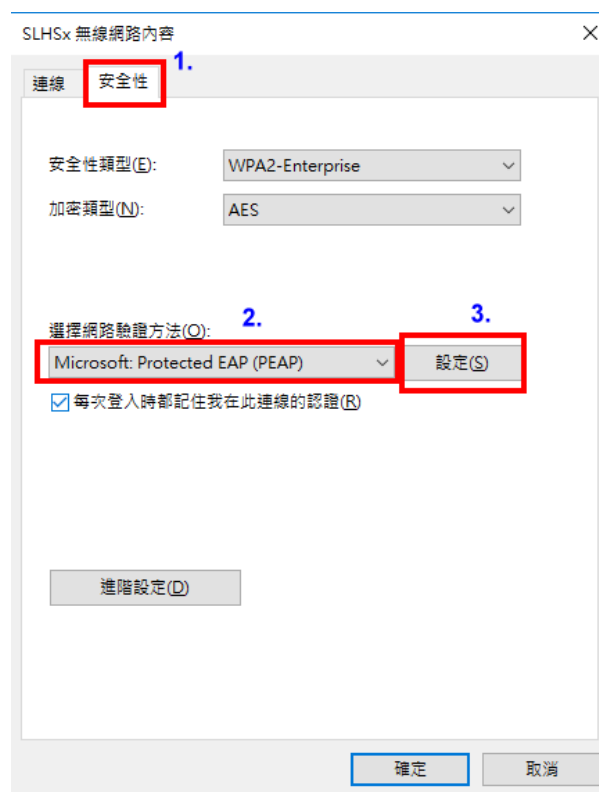
## 7. 點選「變更連線設定」



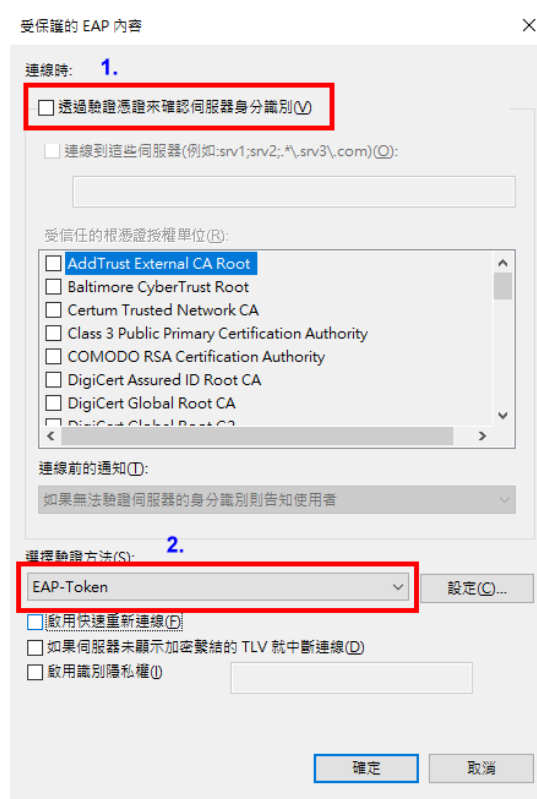
## 8. 選取上方「安全性」標籤

選擇網路驗證方法為「**Microsoft: Protected EAP(PEAP)**」

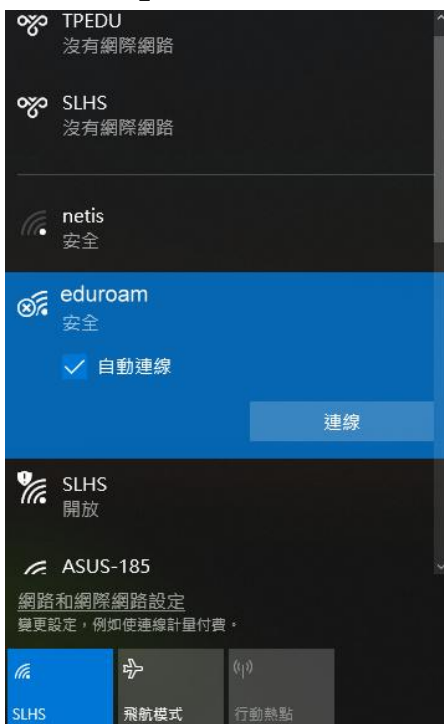
再按「設定」



9. **不要勾選**「透過驗證憑證來確認伺服器身分識別」  
 選擇驗證方法為「**EAP-Token**」  
 再按「確定」



10. 檢視可用的無線網路可看到新增的 eduroam  
 勾選「自動連線」  
 再按「連線」

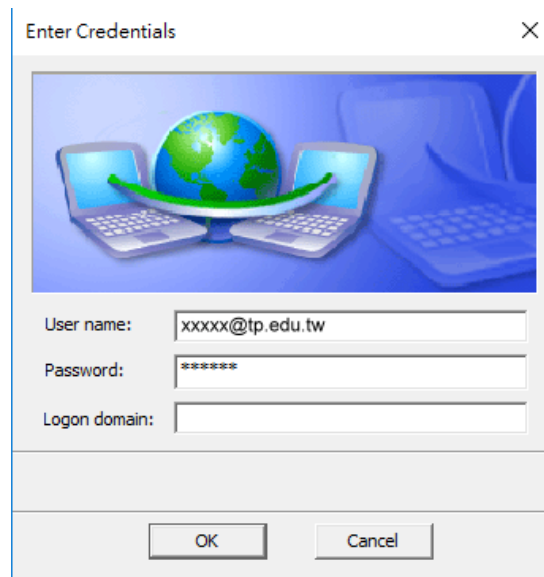


win10



win7

11. 出現登入畫面(此畫面只會出現這一次，一旦成功連線，以後就會自動登入，不會再出現登入畫面)



12. 檢視無線網路，看到已連線，表示已正常登入。



win10



win7